

PLANTA 3º ANDAR
ESCALA 1:100

CÁLCULO DE ÁREA – 3º ANDAR

– **ÁREA BRUTA (AB)**
 $AB = 19,90 \times 19,40 = 386,06m^2$
–A = $4,35 \times 1,30 = 5,66m^2$
–B = $6,65 \times 2,10 = 13,97m^2$
–C = $2,90 \times 0,60 = 1,74m^2$
–D = $4,85 \times 0,90 = 4,37m^2$

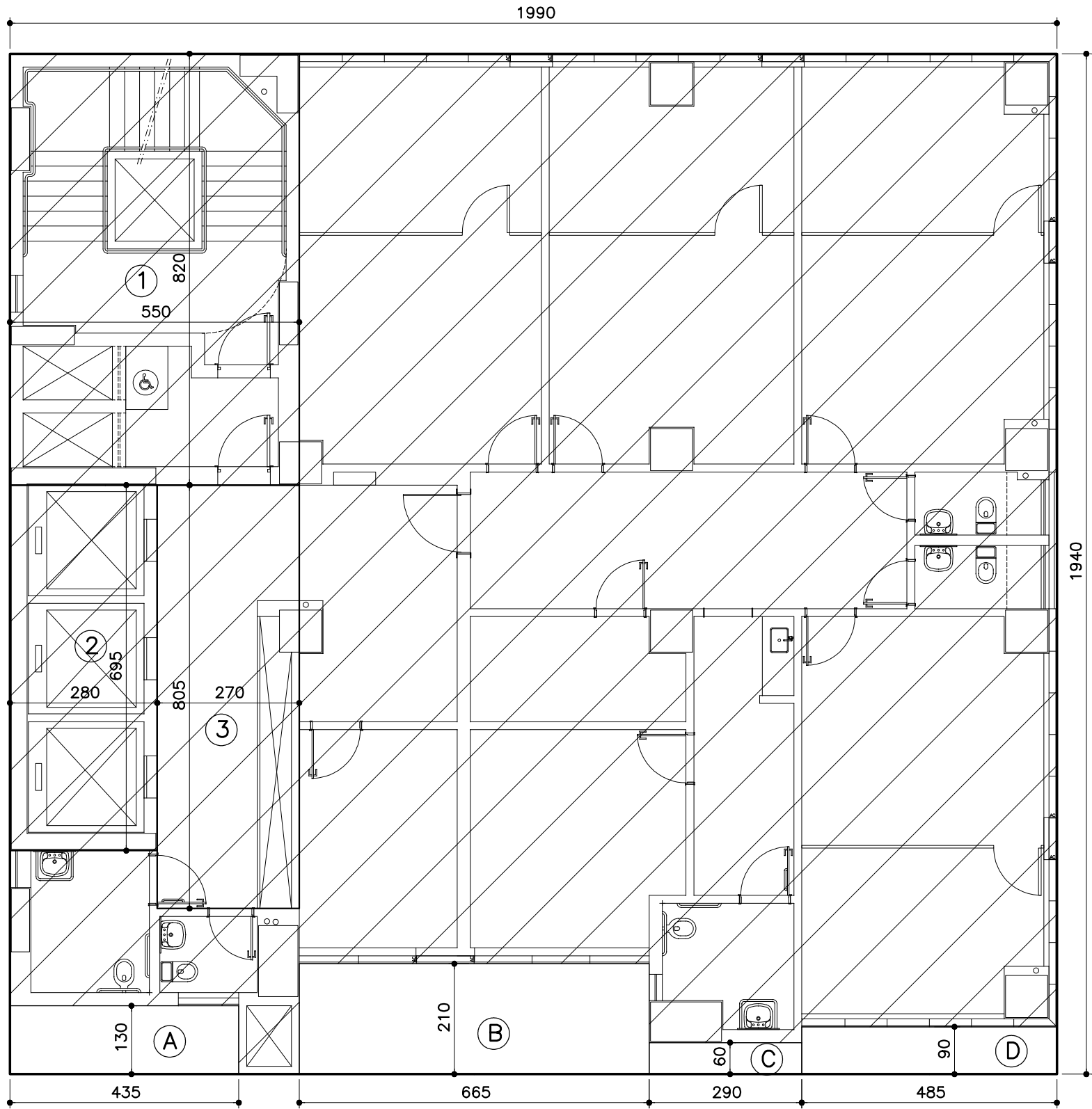
AB = 360,32m²

– **ÁREAS A DESCONTAR (Ad)**
1–escada = $5,50 \times 8,20 = 45,10m^2$
2–elevadores = $2,80 \times 6,95 = 19,46m^2$
3–hall = $2,70 \times 8,05 = 21,74m^2$

Ad = 86,30m²

– **ÁREA LÍQUIDA (AL)**
AL = AB – Ad
AL = 360,32 – 86,30

AL = 274,02m²



PLANTA 4º E 5º ANDAR
ESCALA 1:100

CÁLCULO DE ÁREA – 4º E 5º ANDAR

– **ÁREA BRUTA (AB)**
 $AB = 19,90 \times 19,40 = 386,06m^2$
–A = $4,35 \times 1,30 = 5,66m^2$
–B = $6,65 \times 2,10 = 13,97m^2$
–C = $2,90 \times 0,60 = 1,74m^2$
–D = $4,85 \times 0,90 = 4,37m^2$

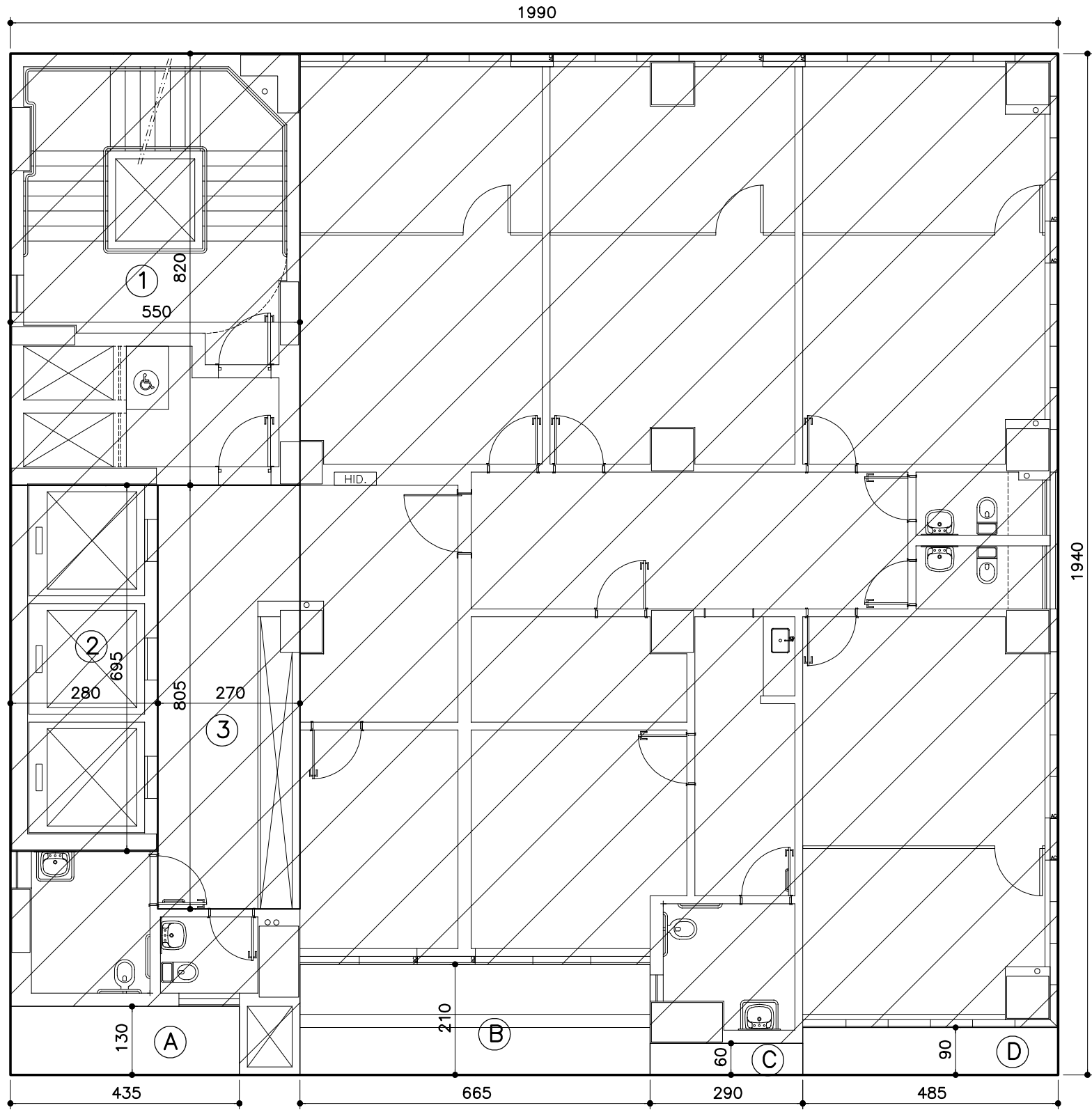
AB = 360,32m² x2 = 720,64m²

– **ÁREAS A DESCONTAR (Ad)**
1–escada = $5,50 \times 8,20 = 45,10m^2$
2–elevadores = $2,80 \times 6,95 = 19,46m^2$
3–hall = $2,70 \times 8,05 = 21,74m^2$

Ad = 86,30m² x2 = 172,60m²

– **ÁREA LÍQUIDA (AL)**
AL = AB – Ad
AL = 360,32 – 86,30

AL = 274,02m² x2 = 548,04m²



PLANTA 6º AO 9º ANDAR
ESCALA 1:100

CÁLCULO DE ÁREA – 6º AO 9º ANDAR

– **ÁREA BRUTA (AB)**
 $AB = 19,90 \times 19,40 = 386,06m^2$
–A = $4,35 \times 1,30 = 5,66m^2$
–B = $6,65 \times 2,10 = 13,97m^2$
–C = $2,90 \times 0,60 = 1,74m^2$
–D = $4,85 \times 0,90 = 4,37m^2$

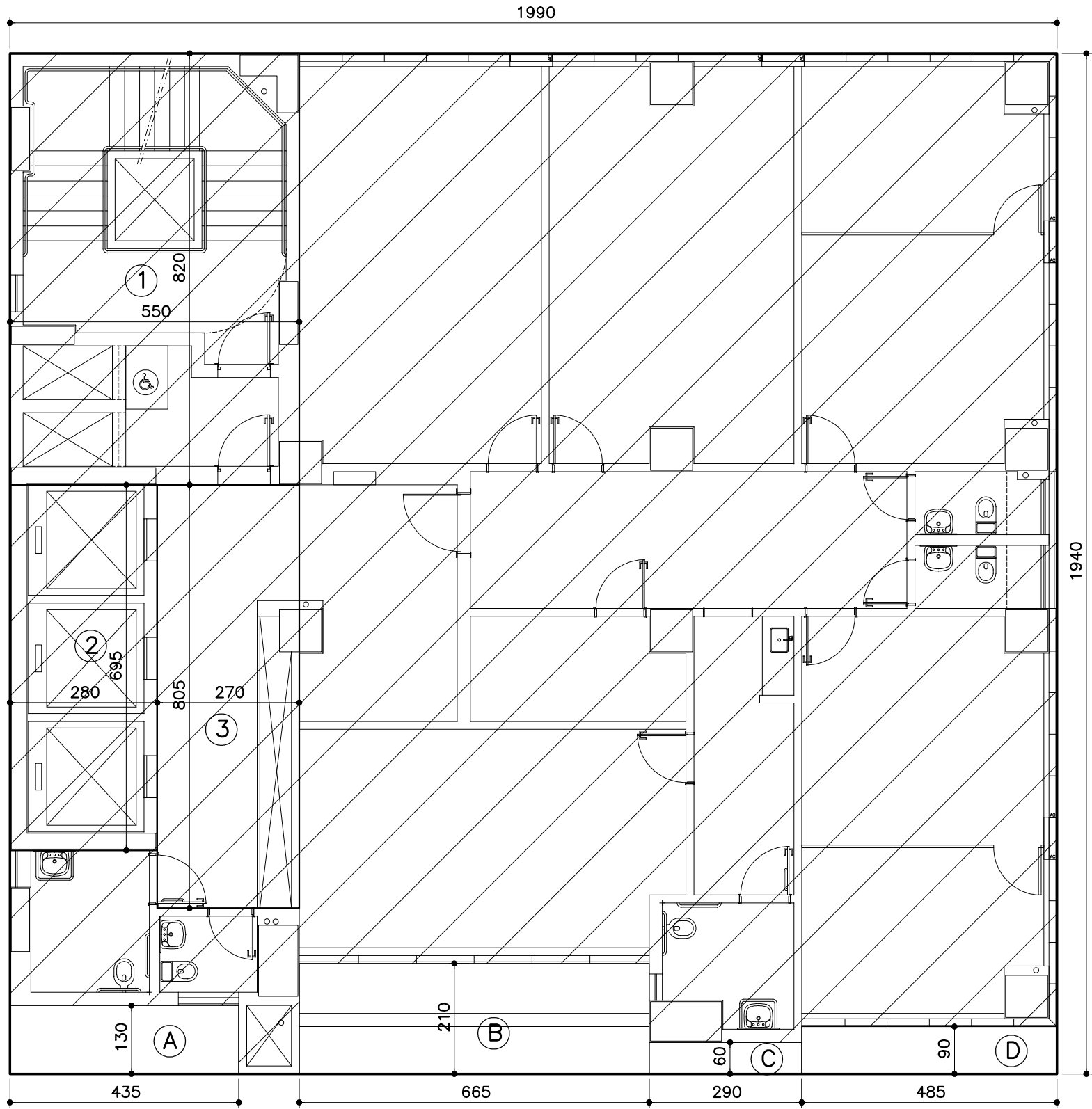
AB = 360,32m² x4 = 1.441,28m²

– **ÁREAS A DESCONTAR (Ad)**
1–escada = $5,50 \times 8,20 = 45,10m^2$
2–elevadores = $2,80 \times 6,95 = 19,46m^2$
3–hall = $2,70 \times 8,05 = 21,74m^2$

Ad = 86,30m² x4 = 345,20m²

– **ÁREA LÍQUIDA (AL)**
AL = AB – Ad
AL = 360,32 – 86,30

AL = 274,02m² x4 = 1.096,08m²



PLANTA 10º ANDAR
ESCALA 1:100

CÁLCULO DE ÁREA – 10º ANDAR

– **ÁREA BRUTA (AB)**
 $AB = 19,90 \times 19,40 = 386,06m^2$
–A = $4,35 \times 1,30 = 5,66m^2$
–B = $6,65 \times 2,10 = 13,97m^2$
–C = $2,90 \times 0,60 = 1,74m^2$
–D = $4,85 \times 0,90 = 4,37m^2$

AB = 360,32m²

– **ÁREAS A DESCONTAR (Ad)**
1–escada = $5,50 \times 8,20 = 45,10m^2$
2–elevadores = $2,80 \times 6,95 = 19,46m^2$
3–hall = $2,70 \times 8,05 = 21,74m^2$

Ad = 86,30m²

– **ÁREA LÍQUIDA (AL)**
AL = AB – Ad
AL = 360,32 – 86,30

AL = 274,02m²

REV-01	Modificações da Consulta Prévia Prefeitura	11/02/14	DTDA
REV-00	INICIAL: enviada para Consulta Prévia na Prefeitura	23/09/13	DTDA
REVISÕES	DESCRIÇÃO	DATA	POR

CARIMBOS:			
T R E R E N O	LOTE: 001P	QUADRA: 45	BAIRRO: CENTRO
	TESTADA: 29,25m	ÁREA: 824,85m ²	LOGRADOURO: RUA MARECHAL FLORIANO
RESPONSÁVEL TÉCNICO: CARLA BORGES DA COSTA		CREA/CAU: 48957/0–MG	ISS:
DÂNIELA TEIXEIRA DINIZ ANDRADE E DE RESPONSABILIDADE DO RT O CUMPRIMENTO DA LEGISLAÇÃO DA VIGOR, ESTANDO O MESMO SUJEITO AS PENALIDADES DA LBI.		CAU: A28165–4–MG	ISS:
PROPRIETÁRIO: PROCURADORIA GERAL DE JUSTIÇA DE MINAS GERAIS		CNPJ: 20.971.057/0001–45	DATA: 13/11/13
P R O J E T O	DETALHES: INDICADOS	ESCALA: INDICADAS	ÁREAS: VER QUADRO AO LADO
	USO: INSTITUCIONAL		
	TÍTULO: MEMÓRIA DE CÁLCULO PLANTA SUBSOLO, TERREO E QUADRO DE ÁREAS		
E D I F I C A Ç Ã O	ÁREA TOTAL A CONSTRUIR	6.859,29m ²	Nº DE VAGAS DE ESTACIONAMENTO
	TAXA DE OCUPAÇÃO	Ver quadro ao lado	Nº DE UNIDADES RESIDENCIAIS
	TAXA DE PERMEABILIZAÇÃO	8,67%	Nº DE UNIDADES NÃO RESIDENCIAIS
	Nº DE PAVIMENTOS	16	ESCALA: 1/100